

「도봉구 청년창업센터」 2024년도 하반기 입주기업 모집 공고문

「도봉구 청년창업센터」는 청년들에게 안정적인 창업환경을 제공하기 위한 창업 인큐베이팅 공간으로써 유망한 창업 아이템을 가진 청년 인재를 발굴, 지원하고 지역 기반과 연계한 창업 생태계 구축을 위하여 아래와 같이 창의적인 열정으로 사업을 추진하고자 하는 청년 창업가를 선발하고자 하오니 많은 관심과 지원 바랍니다.

2024년 7월 15일
도봉구 청년창업센터장

I 모집개요

- **공 고 명 : 2024년도 도봉구 청년창업센터 하반기 입주기업 모집**
 - **선발대상 : 예비창업자 및 3년 미만의 기창업자 중 청년(19세~45세)**
 - 관련 : 서울특별시 도봉구 청년 기본 조례(도봉구조례 제1692호)
 - 도봉구 거주자 우선 선발
 - 예비창업자의 경우 입주 후 3개월 이내에 도봉구 청년창업센터를 본점으로 사업자 등록을 완료하여야 함 (기창업자의 경우 본점 주소 변경 등록 완료)
 - **선발규모 : 3개사 내외 (공용 사무공간 8석)**
 - **입주기간 : 2024.08.19. ~ 2024.12.31(4개월), 중간평가에 따라 최대 2년까지 연장**
 - **지원사항 : 기업역량강화 프로그램, 전문가 멘토링·컨설팅, 사업화 자금지원 등**
 - **모집공실 : 공용 사무공간 (8석)**
 - 1인당 사무집기 제공(책상, 의자, 서랍장)
 - 사무공간 사용료 : 임대료 + 관리비 / 계약기간 동안의 사용료 전액 일시납

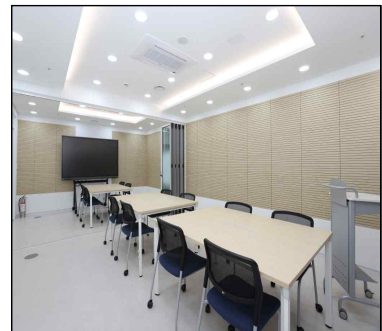
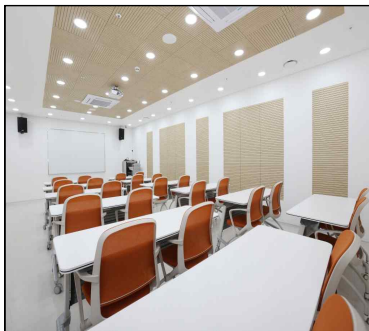
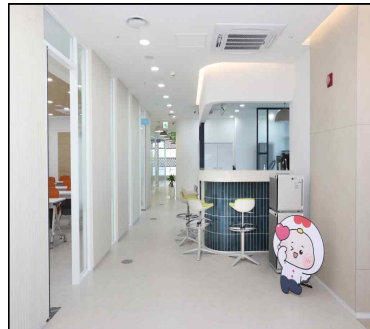
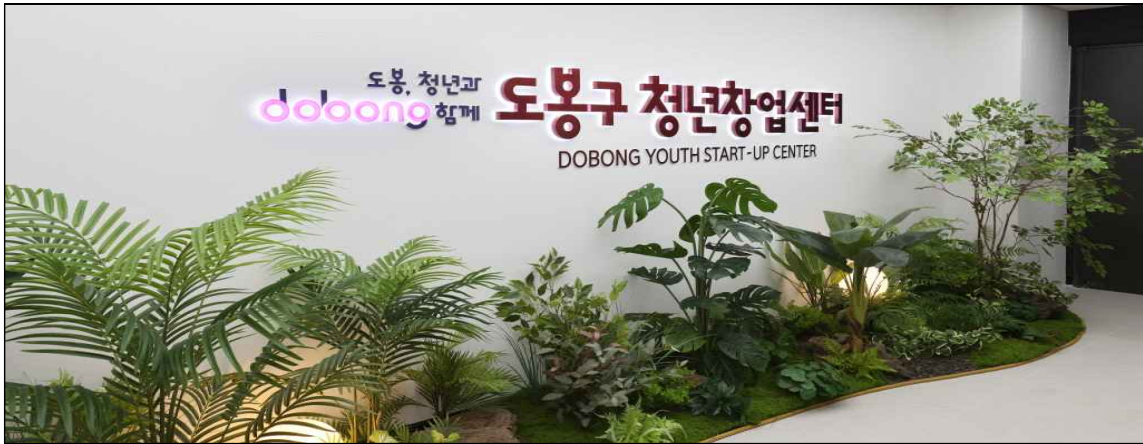
구분	면적	월간사용료 (*부가세 포함)		2024년 사용료 (*부가세 포함)
		임대료	관리비	
공용 사무공간	· 총 53.10㎡ (총 16석) * 1좌석 평균 3.3㎡	1인당 21,000원	· 1인당 12,000원	· 1인당 132,000원 (4개월분 일시납)

【도봉구 청년창업센터】

도봉구 청년의 안정적인 창업 환경 지원을 위해 2024년 5월 개관한 서울시 도봉구 산하의 창업 인큐베이팅 공간입니다. (수탁기관 : 광운대학교 산학협력단)

(주 소) 서울시 도봉구 마들로13길 61, 씨드큐브 창동 C동 4층

(홈페이지) www.dobongstartup.com



II 신청방법

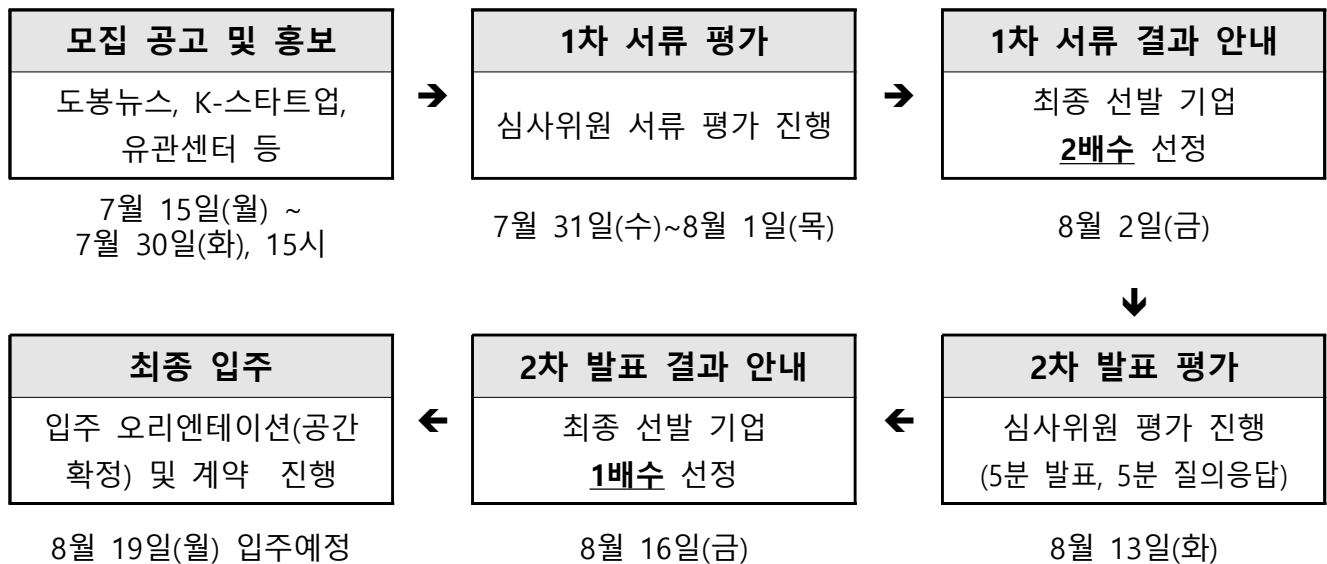
□ 모집방향

- 「도봉구 청년창업센터」와 적극적 협력 및 고부가가치 창출이 가능하며, 창의적이고 열정을 지닌 입주기업 선발
- 4차산업혁명 관련분야 및 도봉구의 특화 분야를 기반으로 성장 가능성이 높은 (예비)기술창업기업 우선 선발

지원 및 입주자격의 제한

- ① 중소기업창업지원법 시행령 제4조(창업에서 제외되는 업종)에 해당되는 자
 - ② 입주 후 사업자등록증 상 본사를 도봉구 청년창업센터에 이전 불가능한 자
 - ③ 금융기관으로부터 불량거래자로 규제 중인 자, 국세·지방세를 체납 중인 자
 - ④ 소음, 진동, 폐수, 악취 등 환경 공해 업종 영위 사업자
 - ⑤ 공고일 현재 서울시 및 타 지자체 및 공공/민간기관에서 사무공간 제공 등 유사한 창업지원사업의 수혜를 받고 있는 자
- (※ 입주 개시일 이전에 사업수혜 기간이 종료, 중도 포기한 기업은 신청 가능)

□ 추진일정



※상기 일정은 상황에 따라 조정될 수 있음

□ 서류접수

○ 접수기간 : 7월 15일(월) ~ 7월 30일(화), 15시까지

○ 서류접수 방법

- 신청서식 다운로드 : 공고문 확인(홈페이지-공지사항) <https://dobongstartup.com/>
- 온라인신청(구글폼) : <https://forms.gle/H9m3SRnurwBoXmnh8>
- 신청서식 제출 : 신청서식 일체 제출(이메일 dobongstartup@gmail.com)
- ※ 온라인신청(구글폼)이 접수되지 않은 경우 무효 처리
- ※ 구글폼만 응답시 결격(서류 미제출시)

□ 제출서류

○ 기본항목 (필수제출)

구분	연번	제출서류	비고
필수 제출	1	입주신청서	지정서식
	2	사업계획서	지정서식
	3	개인정보 수집·이용 동의서	지정서식
	4	주민등록등본 1부 (공고일 이후 발급분)	공고일기준
해당자 제출	5	사업자등록증 및 법인등기부등본	공고일기준
	6	부가가치세 과세표준증명원(법인의 경우, 재무제표도 제출)	'23년 '24년상반기
	7	4대보험가입자 명부	공고일기준
	8	국세 및 지방세 완납증명서	
	9	기타 실적증빙 자료(지재권, 지원사업/투자협약서, 상장 등)	2023년

○ 서류심사 가점항목 (항목당 1점 / 최대 3점까지 부여)

연번	제출서류	비고
1	○ 도봉구 지역 주민이 대표인 기업	주민등록등본
2	○ 중소기업 전략기술 로드맵 30대 전략 분야 해당 업종	별첨 자료 참조
3	○ 기관 추천서 - 캠퍼스타운 조성 대학의 창업보육센터, 산학협력단, 창업지원단 - 중기부 등록 민간 액셀러레이터 또는 VC 기관	지정서식 (추천기관 날인필수)
4	○ 아래 사항 중 택1 - 여성대표기업 / 장애인대표기업 / 군(장교, 부사관 등) 전역자 창업기업 / 임직원 중 다둥이(자녀2인이상) 부모를 포함한 기업	해당증빙

III 선발방법

□ 선발기준 및 절차

- 선발기준 : 각 단계별 심사위원 합산 평균 70점 이상자 中 고득점순 선발
- 선발절차 : 적격 검토 → 1차 서류심사 → 2차 발표심사
 - 전문 분야별 내·외부 심사위원이 평가 항목에 맞춰 진행

□ 1차 서류 평가

- 평가일정 : 7월 31일(수) ~ 8월 1일(목) 중 진행
- 평가방법
 - 전문 분야별 심사위원이 평가 항목에 맞춰 진행, 심사위원 합산 평균 70점 이상 기업 중 고득점자 순으로 선발 (최종 선발 기업 수의 2배수 합격)
 - 합산 70점 미만일 경우 반드시 2배수를 선발하지 않을 수도 있음
- 서류평가 항목

평가 항목		배점	총점
문제 정의 및 방안	창업 아이템은 명확하게 파악하고 있는가?	10	20
	제시하는 창업 아이템의 추진 방안은 적절한가?	10	
시장 및 경쟁사 분석	진입하고자 하는 시장의 규모를 합리적으로 분석하고 있는가?	10	40
	주요 경쟁사들을 명확하게 파악하고 있는가?	5	
	경쟁사와 비교하였을 때 강점과 약점을 명확하게 파악하고 있는가?	5	
	제시된 비즈니스 모델은 본 사업에 적합한 한 것인가?	10	
	준비해온 사업 활동이 유의미한 결과를 도출 해내었는가?	10	
추진 계획 및 역량	센터 입주 이후의 추진 일정이 적절하게 기획되었는가?	10	40
	창업자의 추진 계획과 그에 맞는 역량은 보유하고 있는가?	15	
	창업자가 확보하지 못한 자원의 보완 및 확보 계획을 명확하게 제시하고 있는가?	15	
가점 (최대3점)	① 대표가 도봉구 지역 주민인 경우	1	3
	② 캠퍼스타운 조성 대학의 창업보육센터, 산학협력단, 창업지원단 추천서	1	
	③ 민간 액셀러레이터 또는 VC 기관의 추천서	1	
	④ 여성, 장애인, 군 전역자가 대표 및 다동이 임직원을 포함한 기업	1	
합계			103

- 결과발표
 - 8월 2일(금) 서류 결과 및 2차 발표 평가 안내

□ 2차 발표 평가

- 평가일정 : 8월 13일(화) * 지원 규모에 따라 시간 확정 공지 예정
- 평가방법
 - 전문 분야별 심사위원이 평가 항목에 맞춰 진행, 심사위원 합산 평균 70점 이상 기업 중 고득점자 순으로 선발 (최종 선발 기업 수의 1배수 합격)
 - 기업 당 15분 (발표시간 5분, 질의응답 10분) 발표 평가 진행 * 지원 규모에 따라 시간조정 가능
- 발표평가 항목

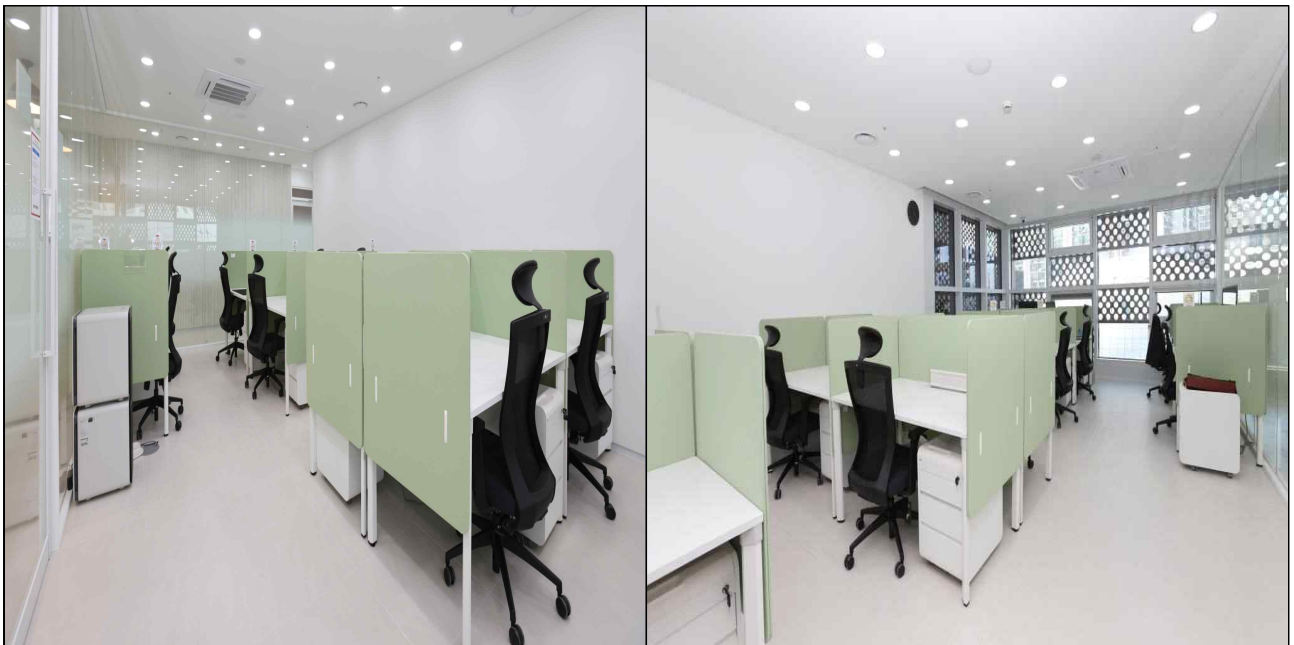
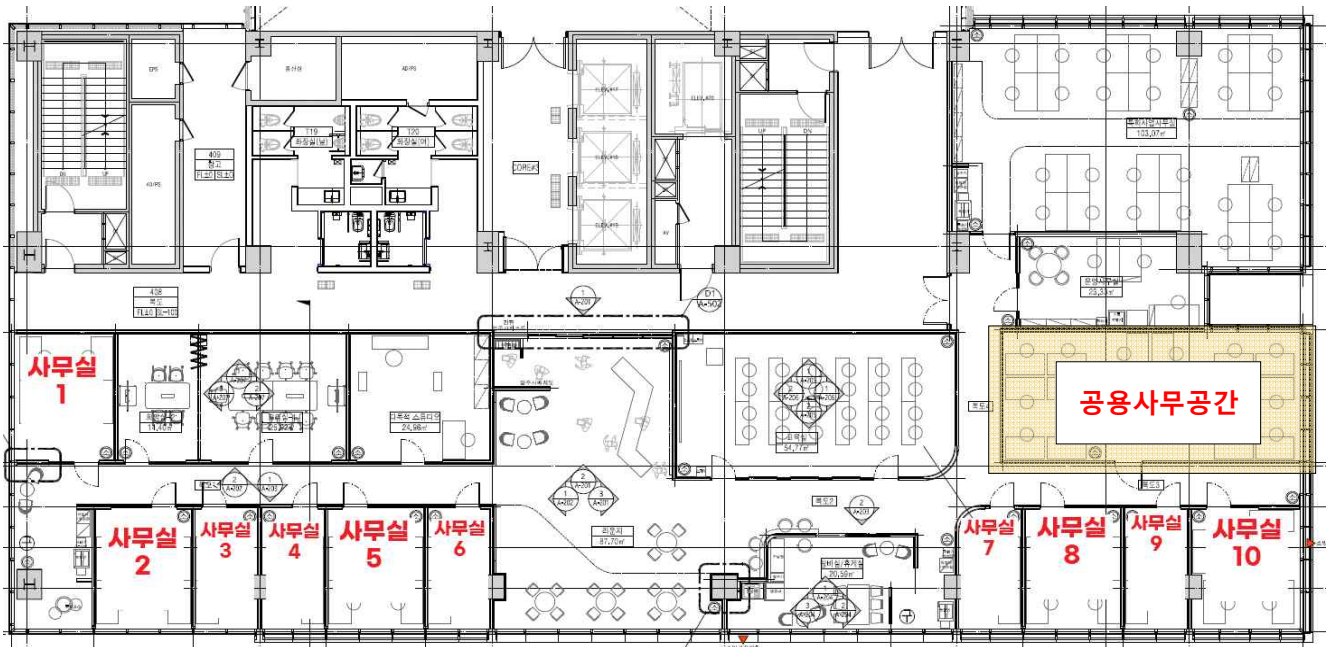
평가 항목		배점	총점
창업자 역량	문제 정의 및 해결 방안의 구체성	10	30
	창업자(창업팀)의 역량 및 전문성	10	
	필요기술의 확보 여부 및 수준의 적절성	10	
시장 및 경쟁사 분석	시장 및 경쟁사 분석의 타당성	10	20
	시장 진입 전략의 구체성 및 타당성	10	
기술성 및 시장성	제품/서비스가 차별화된 기술성 보유 여부	10	30
	제품/서비스의 1년 이내 사업화 가능성	10	
	경쟁 제품/서비스와의 차별성(기능, 특징)	10	
입주 후 활동 계획	미비점에 대한 보완 계획의 구체성	10	20
	입주 후 활동 계획의 적정성	10	
합계			100

- 결과발표
 - 최종 선발 8월 16일(금) 결과 안내
 - 입주예정일 및 도봉구 청년창업센터 오리엔테이션 일정 확인

IV 기타

□ 모집공실 : 공용 사무공간 8석

구분	사무실 면적	월사용료 ③ = ①+②	월임대료 ①	월관리비 ②
공유사무실	53.10m ² (1좌석 3.3m ²)	1인당 33,000원	1인당 21,000원	1인당 12,000원



V 관련문의

□ 도봉구 청년창업센터

- (홈페이지) <https://dobongstartup.com>
- (주소) 서울시 도봉구 마들로13길 61, 씨드큐브 창동 오피스C동 4F



□ 창업운영팀

- (이 메 일) dobongstartup@gmail.com
- (연 락 처) 02-6315-9901 ※평일 9:30~17:30(11:30~12:30 점심시간 제외)

별지1

2024년도 서울 캠퍼스타운 조성 대학

연번	권역	자치구	대학명	구분
1	동북권	동대문구	경희대학교	종합형
2			서울시립대학교	단위형
3			한국외국어대학교	단위형
4		노원구	광운대학교	종합형
5			인덕대학교	종합형
6			삼육대학교, 서울여자대학교	단위형
7		성북구	고려대학교	도시재생뉴딜/종합형
8			동덕여자대학교	단위형
9			서경대학교	단위형
10			한성대학교	단위형
11		광진구	세종대학교	종합형
12			건국대학교	단위형
13			장로회신학대학교	단위형
14		강북구	한신대학교	단위형
15			성신여자대학교	단위형
16		성동구	한양대학교	단위형
17		도봉구	덕성여자대학교	단위형
18	서북권	서대문구	연세대학교	종합형
19			명지전문대학교	단위형
20			이화여자대학교	단위형
21			서울여자간호대학교	단위형
22		종로구	성균관대학교	종합형
23		용산구	숙명여자대학교	종합형
24		은평구	상명대학교	단위형
25		마포구	서강대학교	단위형
26			홍익대학교	단위형
27		서남권	관악구	서울대학교
28	동작구		중앙대학교	종합형
29			송실대학교	종합형
30	구로구		성공회대학교	단위형
31			동양미래대학교	단위형
32	강서구		강서대학교	단위형

별지2

중소기업 전략기술로드맵 전략품목 목록

☞ 품목별 시장 및 기술환경 등 세부 분석 자료는 중소기업 기술로드맵 홈페이지 (<http://smroadmap.smtech.go.kr/>) 참조 (※ 포털에서 "중소기업 기술로드맵" 검색)

□ 5개 대분류, 30대 전략분야, 177개 전략품목

대분류	전략분야	전략품목
디지털전환 (31개)	AI·빅데이터	AI 기반 교육서비스
		자가학습 기반 AI 솔루션
		AutoML 솔루션
		공간정보분석 및 공간빅데이터 융복합 솔루션
		AI 소재 설계 시스템
		Edge-Device 기반 실시간 지능 플랫폼
		학습 데이터 증식 및 오류방지 솔루션
		빅데이터 기반 마켓 인텔리전스 플랫폼
		Robotics Process Automation(RPA) System
	차세대이동통신	특화망 관련 시스템 및 장비
		5G 오픈랜 장비
		5G SA 스몰셀 기지국 및 관련장치
		5G 프론트홀, 백홀
		5G RF 모듈
	사이버보안	개인정보 비식별 솔루션
		블록체인 기반 디지털 콘텐츠 관리 플랫폼
		블록체인 기반 데이터 통합관리시스템
		지능형 사이버 위협 보안관리 솔루션
		공급망 보안 취약점 자동진단 솔루션
	디지털콘텐츠	AI 기반 시각 인식 및 생성 솔루션
		AI 기반 리소스제작 솔루션
		디지털 휴먼
		AR/VR/XR 웨어러블 디바이스
		교육용(훈련)메타버스 플랫폼
		실시간 인터랙션 플랫폼
	서비스플랫폼	메타버스 기반 실시간 문화 중계 플랫폼
		공공 IoT 디바이스 플랫폼
		디지털 업무공간(DWP) 플랫폼
		피트니스 제품 서비스 플랫폼
		비대면 교육 플랫폼
		전문인력 연계지원 서비스 플랫폼
환경에너지 혁신	신재생에너지	태양광모듈 재활용 시스템
		수소 연료전지 시스템

(22개)		분산전원 연계 태양광 운영플랫폼
		고효율 수소생산 시스템
		고효율 태양광발전 모듈 및 장치
		건물일체형 태양광발전 시스템
		중소형 수소 액화/액상 저장 시스템
		고효율 소형 풍력발전 시스템
	CCUS	CO2 중소형 포집 시스템
		CO2 화학 전환 시스템
		CO2 광물 탄산화 시스템
		탄소 모니터링 플랫폼
	자원순환 및 에너지 재활용	폐배터리 재활용 시스템
		화학제품 재활용 공정 및 제품
		자동차 및 산업기계 재제조 부품
		연료전지 폐열 활용 발전시스템
		희소금속 회수 시스템
공장 폐열회수 및 재활용 시스템		
섹터커플링	(V2G) Vehicle-to-Grid	
	가상발전소 플랫폼	
	(P2G) Power to Hydrogen	
	(P2G) Power to Methane	
미래혁신 선도 (43개)	지능형로봇	지능형 물류/배송 로봇
		지능형 농업 로봇
		지능형 살균/방역 로봇
		지능형 가정용 로봇
		행동보조용 웨어러블 로봇
		환자 보조 로봇
		시스템반도체
	모터구동용 시스템반도체	
	시스템반도체 설계 IP	
	새시제어 차량용 반도체	
	자율주행 차량용 반도체	
	보안 솔루션, 스마트카드 IC	
	우주·항공	접촉식 무인이동체 충전 시스템
		모니터링 드론
		항공전자 및 부품
		운송/배달 드론
		저고도 무인비행체 교통관리 시스템
		UAM 및 부품
	자율주행차	자율주행 평가-개발 시스템
		자율주행 판단 시스템

		자율주행 인지 시스템
		자율주행차 상태 기록 시스템
		스마트자율협력 주행 도로시스템
	미래형 선박	오염물질 배출 저감장치
		중소형 선박 원격 통합 통신 시스템
		중소형 선박 안전 항해 지원 서비스
		LNG 선박용 기자재
		전기추진 선박 기자재
	바이오	약물전달시스템
		동물/미생물 세포배양 시스템
		분자/면역 진단 시스템
		생체유래 물질 감지 및 분석 시스템
		기능성 화장품
	전기수소차	열관리시스템
		전력변환시스템
		배터리 시스템
		배터리 교체 및 운용시스템
		전기자동차 충전시스템
		수소자동차 충전시스템
	이차전지	바인더
사용 후 배터리 재사용(Reuse)		
이차전지 제조장비 및 측정 장치		
전해질 첨가제		
사회안전망 구축 (27개)	재난/안전	재난안전 교육 콘텐츠
		개인형 안전 모니터링 시스템
		산업용 안전관리 모니터링 시스템
		유해물질 모니터링 시스템
		디지털트윈 기반 통합관제 시스템
	스마트시티	스마트미터
		스마트 모빌리티 교통 정보 시스템
		에너지 최적화 빌딩 관리 시스템
		이상기후 대응 도시안전 시스템
		차세대 물관리 시스템
	스마트홈	홈 IoT 반려동물 케어시스템
		홈 기반 스마트식물 재배시스템
		실내 공기 스마트정화 시스템
		스마트홈 에너지관리 시스템
		지능형 홈 IoT 컨트롤 시스템
IoT용 스마트홈 센서		
스마트홈 위험상황 대응장치		

	디지털헬스케어/의료기기	인공지능 의료기기	
		디지털 치료기기	
		전자약	
		모바일 및 웨어러블 헬스케어 시스템	
		데이터 기반 개인 건강관리 시스템	
		고령친화/재활 시스템	
	기능성 식품	케어푸드	
		가정간편식 제품(HMR)	
		건강기능성 식품	
		대체육	
	성장동력 고도화 (54개)	유기/복합소재	고기능 필름/코팅 소재
			기능성 점/접착 소재
			센싱소재
			부품/공정용 3D 프린팅 소재
환경정화(MOF등) 소재			
고성능 반도체 패턴용 공정 소재			
차량용 고강도 유기/복합 소재			
세라믹		광학소재용 세라믹	
		고기능성 유리	
		세라믹 패키지	
		에너지저장/변환용 세라믹	
		생체용 바이오 세라믹	
		센싱용세라믹	
금속 소재 및 성형가공		생체용 금속소재	
	환경 친화형 금속 가공 시스템		
	고기능성 금속분말		
	수송용 경량 고강도 금속소재		
	지능형 금속제조 공정제어 시스템		
스마트제조	지능형 애플리케이션		
	스마트제조용 엣지 컴퓨팅		
	스마트 설비 관리시스템		
	스마트물류시스템		
	스마트 비전 검사 시스템		
	스마트제조용 디지털 트윈		
	지능형 공정 제어 솔루션		
	스마트제조 인간-기계 협업패키지		
	산업용 지능형 센서		
	반도체·디스플레이 장비	반도체 패키징 장비	
반도체 열 특성 분석 시스템			
반도체 증착 장비			

		반도체 검수용 프로브 핀 본딩 시스템
		반도체 후공정 측정/검사 장비
		반도체 식각 장비
		디스플레이 세정 시스템
		마이크로 LED 디스플레이 마이크로 LED 칩의 인터포저 기판 대량 전사 장치
	산업용기계	굴삭기용 Attachment
		지능형 사출성형 시스템
		지능형 정밀 가공시스템
		3D 프린터
		고효율 유압 장치
		정밀 3D 스캐너
	섬유	안전보호 융복합 섬유
		디지털 기반 섬유 소재 비즈니스 지원 플랫폼
		디지털 매뉴팩처링 기반 섬유 제조 시스템
		친환경 가공 섬유 제조 시스템
		유해인자 차단 섬유
		슈퍼섬유
		친환경 섬유
	전기전자부품	광통신부품
		인쇄회로기판(PCB)
바이오&헬스케어 광전자 부품		
PM(Personal Mobility) 전자부품		
초고속 광반도체 소자		
스마트 방열 부품		